

# 4M3383 – מקרן שקופיות חלל

מקרן שקופיות חלל

להורים: קראו את כל ההוראות טרם מתן הנחיות לילדיכם.

**אזהרה:**

**סכנת חנק**

**מכיל חלקים קטנים**

לא מיועד לילדים מתחת לגיל 3 שנים

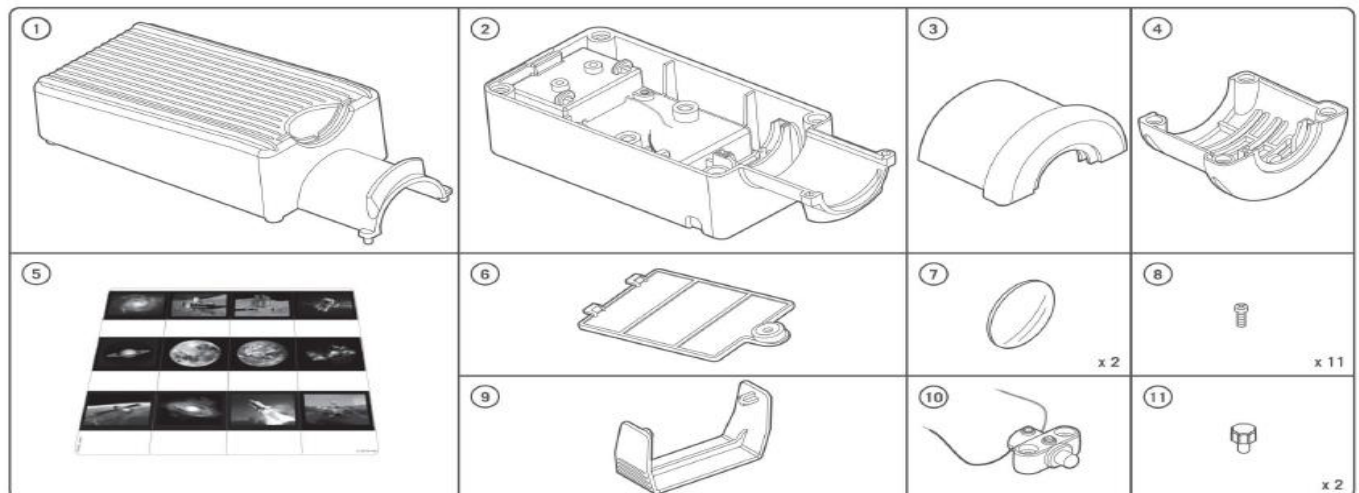


## A. הודעות בטיחות

1. אנא קראו הוראות אלו בקפידה טרם השימוש במוצר.
2. השגחה וסיוע של אדם מבוגר מומלצים בכל עת.
3. ערכה זו מיועדת לשימוש על ידי ילדים מעל גיל 8.
4. ערכה זו והמוצר המוגמר מכילים חלקים קטנים המהווים סכנה לחנק. הרחיקו מהישג ידם של ילדים מתחת לגיל 3.

## B. השימו בסוללות

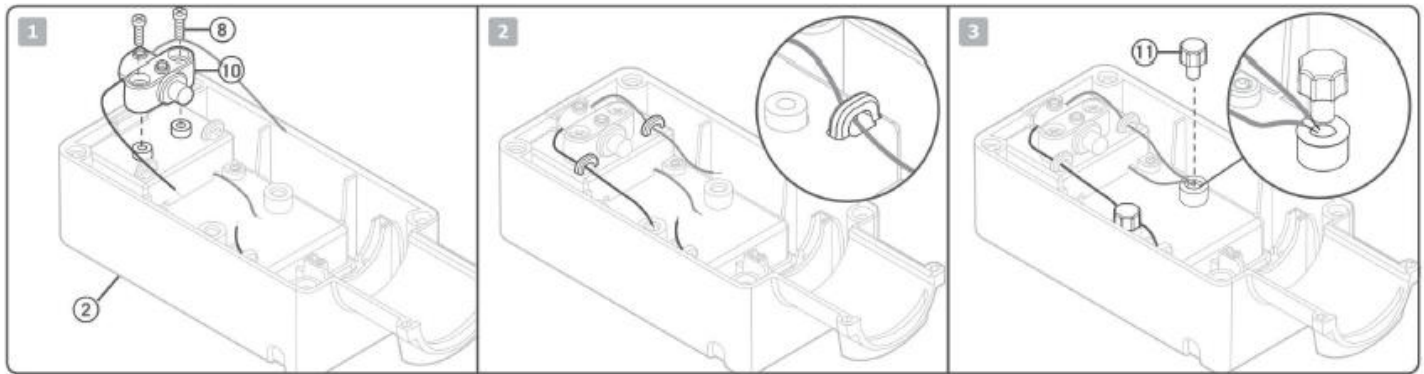
1. המוצר מצריך 3 סוללות "AAA" 1.5 וולט (לא כלולה).
2. להשגת תוצאות מיטביות, השתמשו תמיד בסוללת טרייה.
3. וודאו שאתם מכניסים את הסוללות עם הקוטביות הנכונה.
4. הוציאו את הסוללות מהמוצר כאשר אינו בשימוש.
5. החליפו סוללות ריקות מיד וזאת על מנת למנוע נזק אפשרי לערכה.
6. סוללות נטענות יש להוציא מהמוצר טרם טעינה חוזרת.
7. סוללות נטענות יש להטעין מחדש תחת השגחת אדם מבוגר.
8. וודאו כי המגעים שבתא הסוללות אינם מקוצרים.
9. אין לנסות ולהטעין מחדש סוללות שאינן נטענות.
10. אין לערבב סוללות ישנות וסוללות חדשות.
11. אין לערבב בין סוללות אלקליות, רגילות (פחמן-אבץ) וסוללות נטענות (Ni-Cd).



## C. תכולת המארז

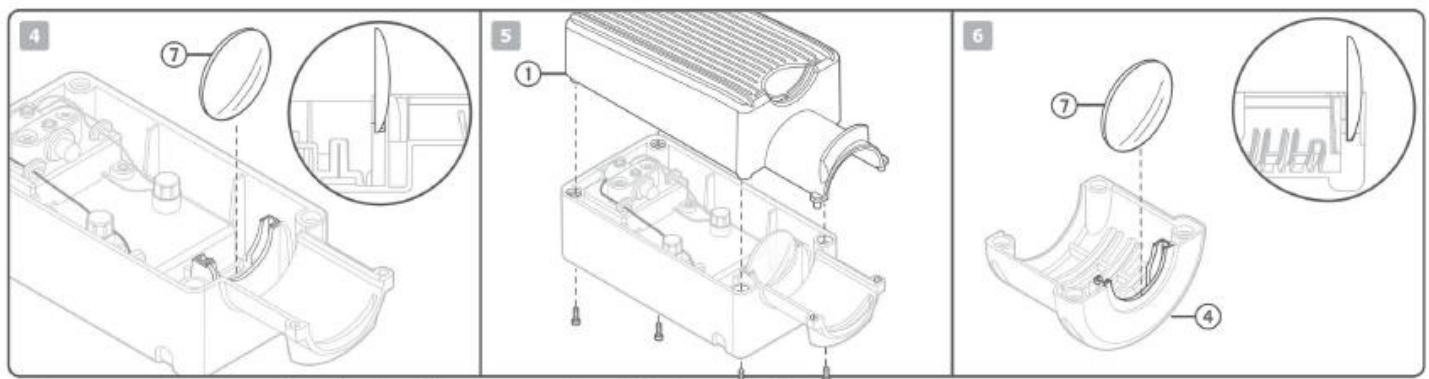
- חלק 1: חצי עליון של תיבה X 1, חלק 2: חצי תחתון של תיבה X 1, חלק 3: חצי עליון של טבעת מיקוד, חלק 4: חצי תחתון של טבעת מיקוד X 1, חלק 5: סרט מקרן X 1, חלק 6: מכסה לתיבת סוללות X 1, חלק 7: עדשה קמורה X 2, חלק 8: בורג X 11, חלק 9: תומך X 1, חלק 10: מחזיק נורת חיזוי LED X 1, חלק 11: מכסה מסוף X 2.

הוראות מפורטות: רכיבים הנדרשים אולם אינם כלולים בערכה: 1 X מברגה עם ראש מוצלב, 3 X סוללות AAA 1.5 וולט.

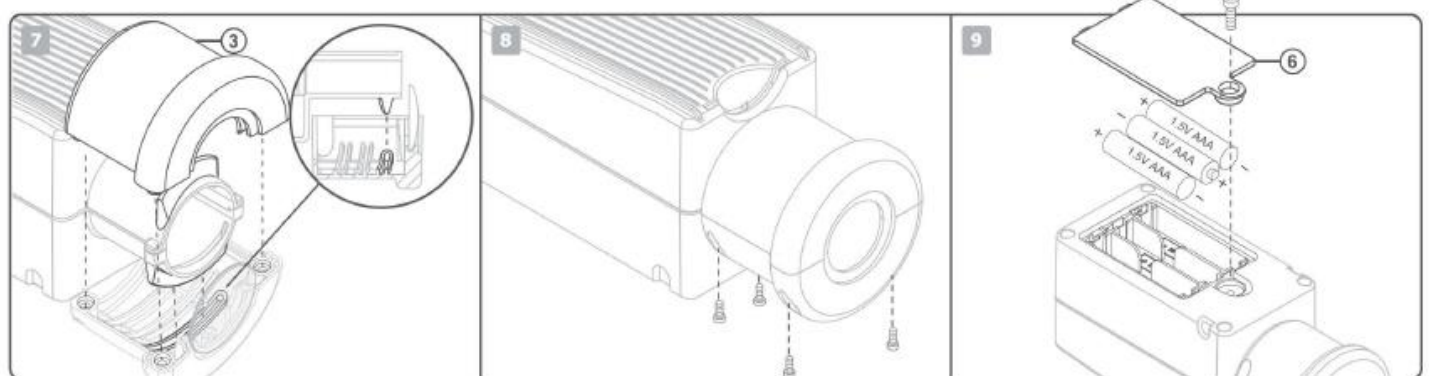


## D. הרכבה

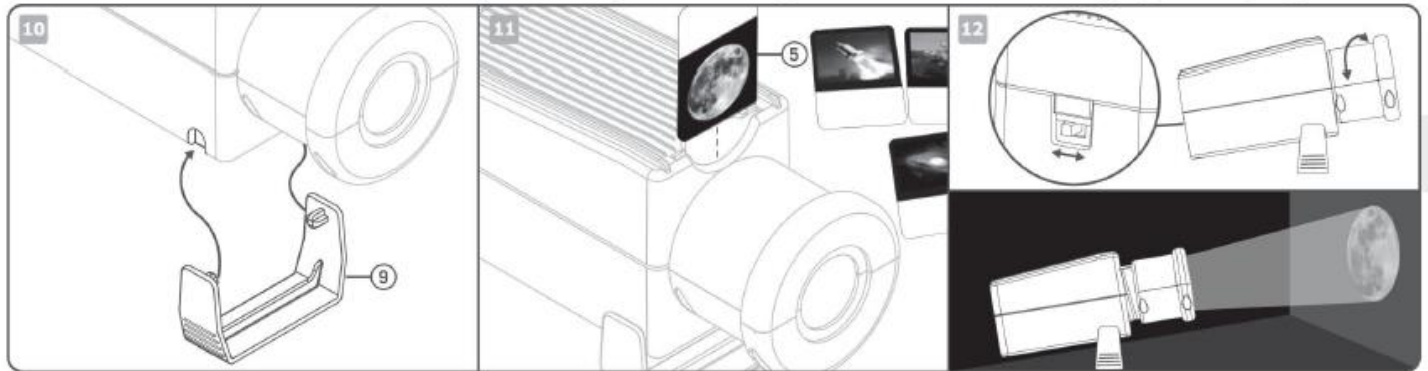
1. הכניסו את מחזיק נורית חיווי LED לתוך קצה החצי התחתון של התיבה ואבטחו אותו בעזרת שני ברגים.
2. הזינו את חוט החשמל האדום ואת חוט החשמל השחור ממחזיק נורית חיווי ה-LED דרך העיניים באחד מצדי נורית חיווי ה-LED.
3. הכניסו את שני החוטים האדומים לתוך אחת מנקודות החיבור. תוודאו כי המתכת החשופה מכל חוט נמצאת במגע עם נקודת החיבור המתכתית, אבטחו את החוטים במקומם באמצעות דחיפת מכסה המסוף פנימה. חזרו על אותה פעולה עם שני החוטים השחורים בנקודת החיבור השנייה.



4. הכניסו את אחת העדשות לתוך החרץ. המשטח הקמור פונה לחזית.
5. מקמו את החצי העליון של התיבה מעל החצי התחתון ואבטחו אותו במקום בעזרת ארבעה ברגים.
6. הכניסו את העדשה השנייה לתוך החצי התחתון של טבעת המיקוד. וודאו כי המשטח הקמור פונה לחזית.



7. התאימו יחד את החצי העליון והחצי התחתון של טבעת המיקוד, תוך לכידת בורג החוט על התיבה שביניהם. בדקו כי טבעת המיקוד מסתובבת בצורה חלקה.
8. אבטחו יחד את החצי העליון ואת החצי התחתון של טבעת המיקוד בעזרת ארבעה ברגים.
9. הכניסו שלוש סוללות AAA 1.5 וולט לתוך מארז הסוללות, תוך שאתם מוודאים כי הקצוות השליליים (שטוח) של הסוללות באים במגע עם הקפיצים שבמארז.



10. הדקו את התומך לתחתית התיבה.
11. הפרידו בזהירות את הלוחיות האחת מהשנייה. לכל לוחית צריך להיות מרווח לבן בתחתית. מקמו לוחית אחת לתוך חריץ הלוחית שמאחורי טבעת המיקוד.
12. הפעילו את המקרן מהצד האחורי של המכשיר. סובבו את ראש המיקוד למיקוד ההקרנה. טוב מאוד. אתם מוכנים להקרין את תמונות החלל שלכם! כווננו את המקרן לקיר או לתקרה צבועים בצבע בהיר על מנת להפיק תמונה. הזיזו את המקרן הרחק מהקיר על מנת להגדיל את התמונה, וקרוב יותר לקיר על מנת להקטין את התמונה. באפשרותכם לכוון את זווית המקרן באמצעות הטיית התומך. סיבוב את טבעת המיקוד בכיוון השעון או כנגד כיוון השעון למקד את התמונה כך שתוכלו לראות את פרטי התמונה.

## E. כיצד הדבר פועל

המקרן עושה שימוש בשתי עדשות. עדשה מכופפת קרני אור. ברגע שקרן אור עוברת דרך האוויר לתוך העדשה, קרן האור מתכופפת (אלא אם כן היא מכה במשטח בזוויות הנכונות, ואז היא הולכת ישר). אפקט אופטי זה נקרא בשם השתברות. קרן האור מתכופפת שוב כאשר היא עוברת את העדשה וחוזרת לאוויר. העדשות במקרן שתיהן מסוג של עדשה קמורה. עדשה קמורה עבה יותר במרכז שלה מאשר בקצוות שלה. כאשר שני קרני אור נפרדות היוצאות מנקודה בצד אחד של עדשה קמורה עוברות דרך העדשה, העדשה מכופפת אותן האחת לעבר השנייה כך שהן נפגשות שוב בצד האחר. אנחנו אומרים כי העדשה ממקדת את קרני האור.

דמיינו שני קרני אור המקבילות האחת לשנייה שעוברות דרך עדשה קמורה. העדשה מכופפת אותן כך שהן נפגשות. המיקום בו הן נפגשות נקרא בשם המיקוד, והמרחק בין המרכז של העדשה לבין המיקוד נקרא בשם אורך מיקודי של העדשה.

## F. עובדות מצחיקות

- זכוכית מגדלת רגילה היא עדשה קמורה פשוטה.
- המקרנים הראשונים היו ידועים בתור פנסי קסם. הייתה להם מנורת שמן לייצור אור. הם הפכו לפופולריים במאה ה-19 במטרה לבדר אנשים באמצעות הקרנת ציורים או צילומים.
- מקרן דיגיטלי כולל בתוכו מסך דיגיטלי שקוף במקום שקופית.

## שאלות והערות

אנו מעריכים אתכם כלקוחות ושביעות הרצון שלכם מהמוצר הזה חשובה לנו. במקרה ויש לכם הערות או שאלות, או במידה ואתם מוצאים חלקים בתוך ערכה זו שחסרים או פגומים, אל תהססו ליצור איתנו קשר.

כתובת: חברת ליה טויס בע"מ, אריה שנקר 1, WeWork, הרצליה פיתוח 4672501

באימייל: [info@lia.co.il](mailto:info@lia.co.il), פקס: 09-3720171, טלפון: 09-9502552

אתר האינטרנט: [www.lia.co.il](http://www.lia.co.il)

פייסבוק: [www.facebook.com/liakid](https://www.facebook.com/liakid)

אינסטגרם: [lia\\_toys\\_il](https://www.instagram.com/lia_toys_il)

יוטיוב: ליה צעצועים

© כל הזכויות שמורות לחברת 4M Industrial Development Limited אתר: [www.4m-ind.com](http://www.4m-ind.com)