

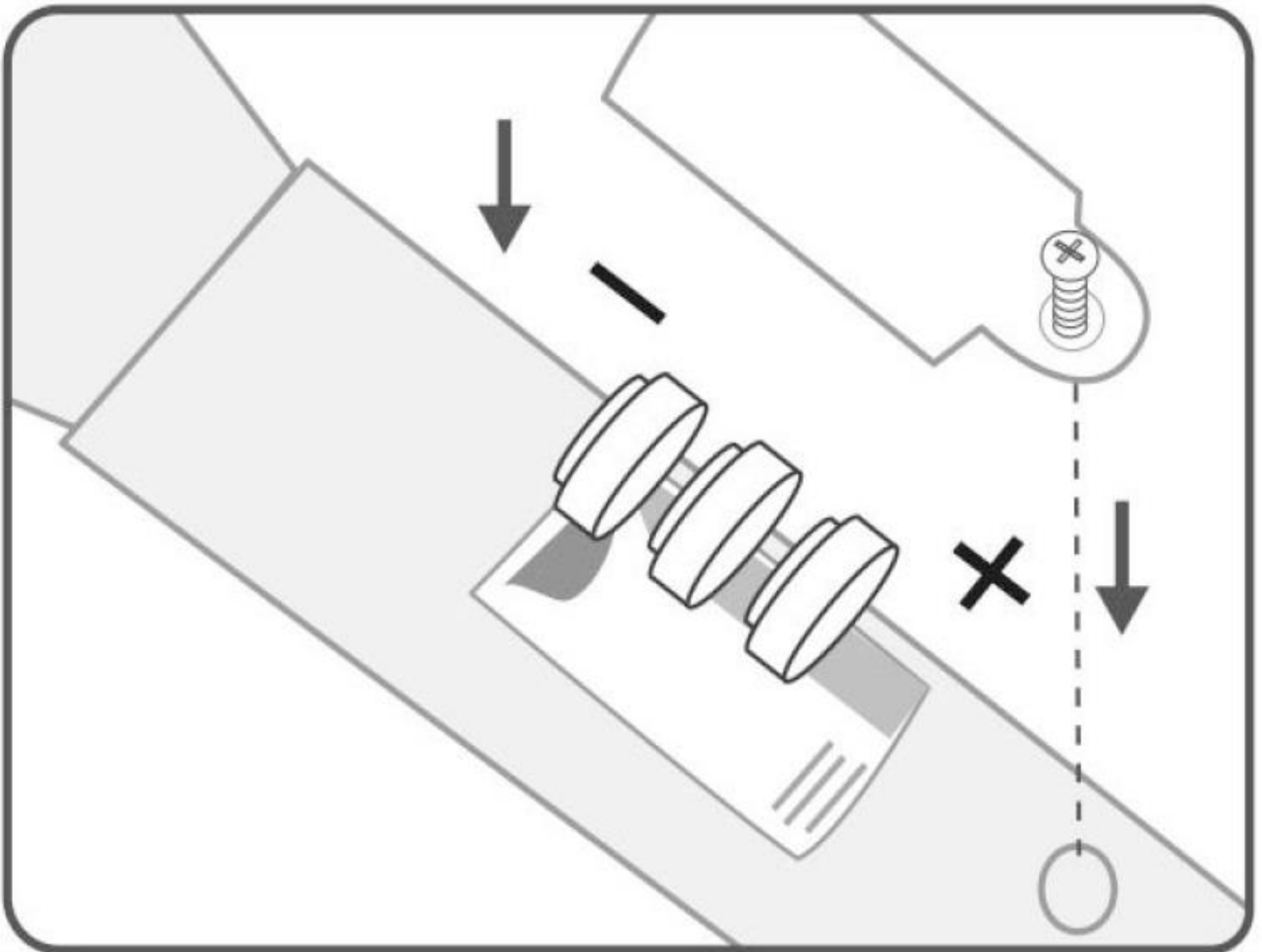
4M3384 מקרן ירח

להורים:

קראו את כל ההוראות טרם אספקת הנחיות לילדים שלכם.

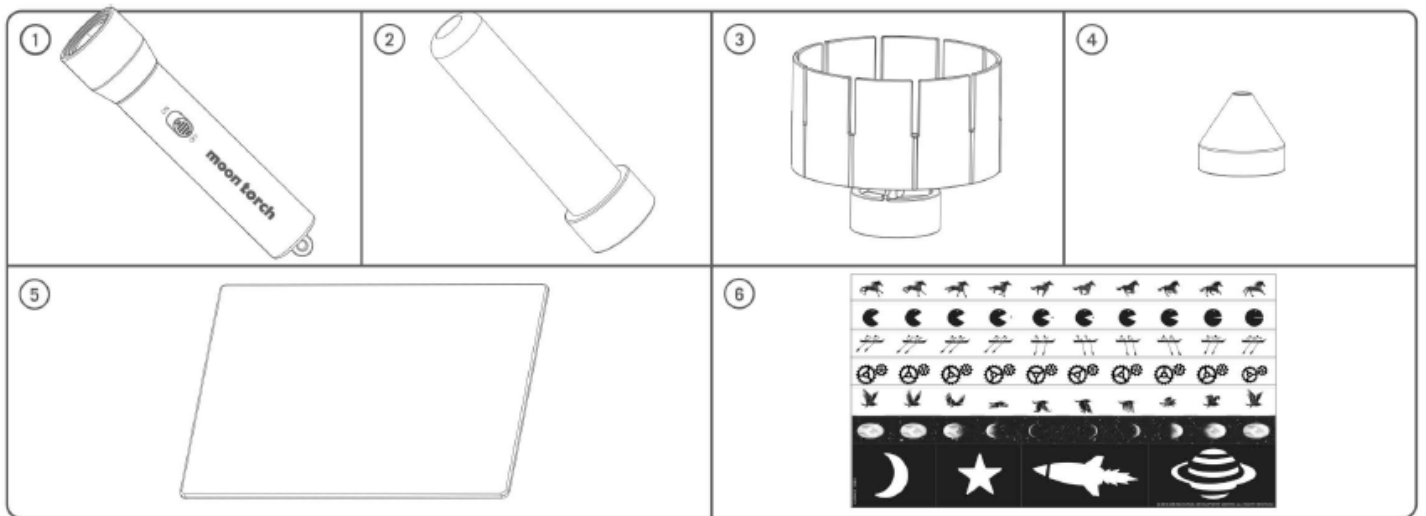
A. הודעות בטיחות:

1. אנא קראו הוראות אלו בקפידה טרם השימוש במוצר.
2. השגחה וסיוע מצד אדם מבוגר מומלצים בכל עת.
3. ערכה זו נועדה לשימוש על ידי ילדים מעל גיל 8.
4. ערכה זו והמוצר המוגמר מכילים חלקים קטנים המהווים סכנה לחנק. הרחיקו מילדים מתחת לגיל 3.
5. סיוע והשגחה מצד אדם מבוגר מומלצים בעת השימוש במספריים.



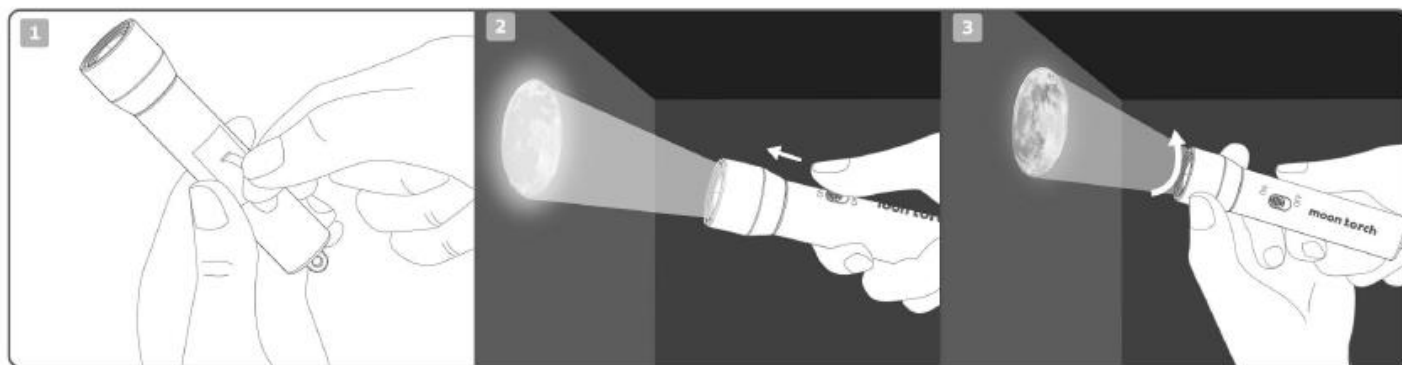
B. השימוש בסוללות:

1. ערכה זו מצריכה שלוש סוללות לחצן 1.5 וולט AG13.
2. להשגת התוצאות הטובות ביותר, השתמשו תמיד בסוללות חדשות.
3. וודאו שאתם מכניסים את הסוללות עם הקוטביות הנכונה.
4. הוציאו את הסוללות מהמוצר כאשר אינו בשימוש.
5. החליפו סוללות ריקות באופן מידי על מנת למנוע נזק אפשרי למוצר.
6. סוללות נטענות יש להוציא מהמוצר טרם הטעינה החוזרת שלהן.
7. סוללות נטענות יש להטעין מחדש תחת השגחת אדם מבוגר בלבד.
8. וודאו כי אין קצר בנקודות חיבור שבמארז הסוללה.
9. אין לנסות ולהטעין מחדש סוללות לא נטענות.
10. אין לערבב בין סוללות ישנות וסוללות חדשות.
11. אין לערבב בין סוללות אלקליות, רגילות (אבץ-פחמן) וסוללות נטענות (Ni-Cd).
12. שחררו את כיסוי מארז הסוללה להחלפת הסוללה. נדרשת השגחה של אדם מבוגר.



C. תכולת המארז

- חלק 1: פנס 1 X (3 X סוללות לחצן 1.5 וולט AG13 כלולות).
- חלק 2: חרב אור 1 X
- חלק 3: תוף זואטרופ ס 1
- חלק 4: חוד לכתבת לילה 1 X
- חלק 5: לוח זוהר 1 X
- חלק 6: גיליון של רצועות אנימציה עם עפרונות 1 X
- הוראות מפורטות
- נדרשים גם, אולם לא כלולים בערכה: מברגה עם ראש מוצלב ומספריים.



D. פעילות 1: פנס ירח

כעת באפשרותכם לצפות בירח בכל פעם שתרצו!

1. משכו אל מחוץ לתא הסוללות את רצועת הבידוד מפלסטיק.
2. הפעילו את הפנס. תראו תמונה מרהיבה של הירח על הקיר. עליכם להימצא בחדר חשוך על מנת לעשות שימוש בפנס הירח. כווננו את הפנס לעבר קיר ריק צבוע במקצת.
3. מקדו את התמונה באמצעות סיבוב ראש הפנס. התרחקו מהקיר על מנת להגדיל את התמונה (יהיה עליכם לבצע מיקוד מחדש של הפנס). במידה ובהירות הפנס יורדת, החליפו את הסוללה (קראו את המידע הבטיחותי אודות הסוללה המצוין לעיל). מברגה עם ראש מוצלב נדרשת להוצאה ולהחלפה את מכסה תא הסוללה.

כיצד הדבר פועל?

הפנס מגיע עם נורית חיווי LED מובנית הפולטת תאורה בהירה. התאורה מאירה מבעד לתבנית שקופה קטנה של הירח (כמו שקופית), ולאחר מכן דרך העדשה. העדשה ממקדת את קרני האור על מנת להפיק תמונה של הירח. לתופעה הזו קוראים בשם הקרנה. פעולת המיקוד עובדת באמצעות שינוי המרחק בין העדשה לבין תבנית הירח.

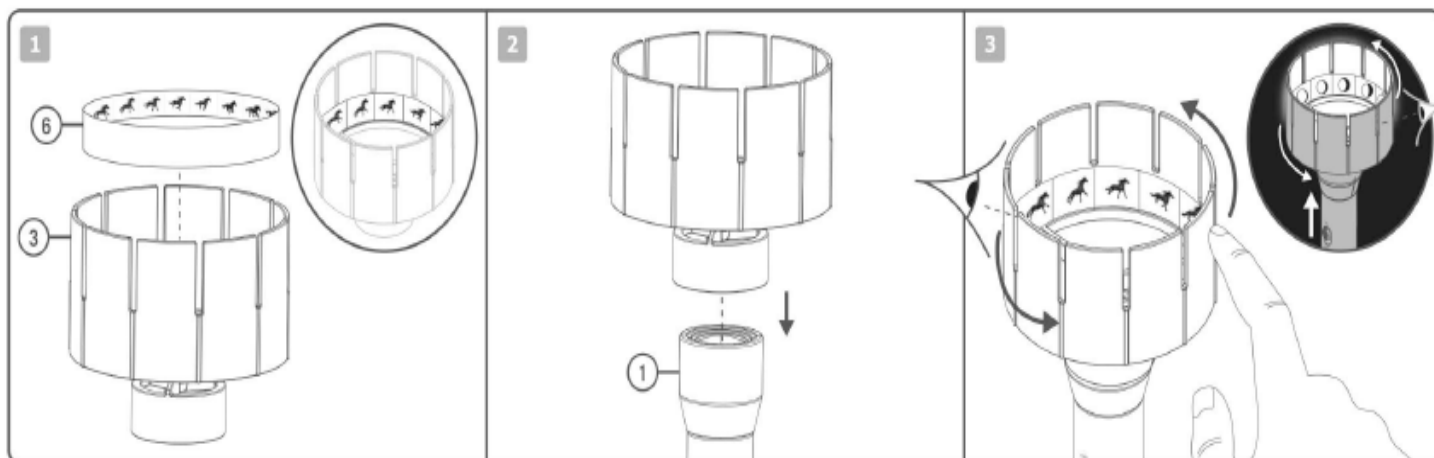


E. פעילות 2 : מכשיר כתיבה לילי

1. דחפו את קצה מכשיר הכתיבה על פני קצה הפנס ולאחר מכן הפעילו את הפנס. קרן אור צרה תאיר דרך הקצה.
2. בחדר חשוך, ציירו ציור בעזרת העט על גבי לוח זוהר. כבו את הפנס ותנועות העט שלכם ישאירו זוהר מפחיד!
3. מקמו את העיפרון על הלוח ועברו עליו עם פנס הירח. הרחיקו את העיפרון והצורה תזוהר!

כיצד הדבר פועל?

הלוח הזוהר מכיל חומר שהוא זרחני. המשמעות לכך היא שהוא אוגר את האנרגיה של האור ולאחר מכן משחרר אותה באיטיות, גם כמו התאורה. ברגע שאתם מאירים עם הפנס על גבי הלוח, אנרגיית האור היוצאת מהפנס נאגרת על ידי חומר זרחני, ולאחר מכן משתחררת שוב, וזוהי הסיבה לכך שאנחנו רואים זוהר למשך מספר שניות.

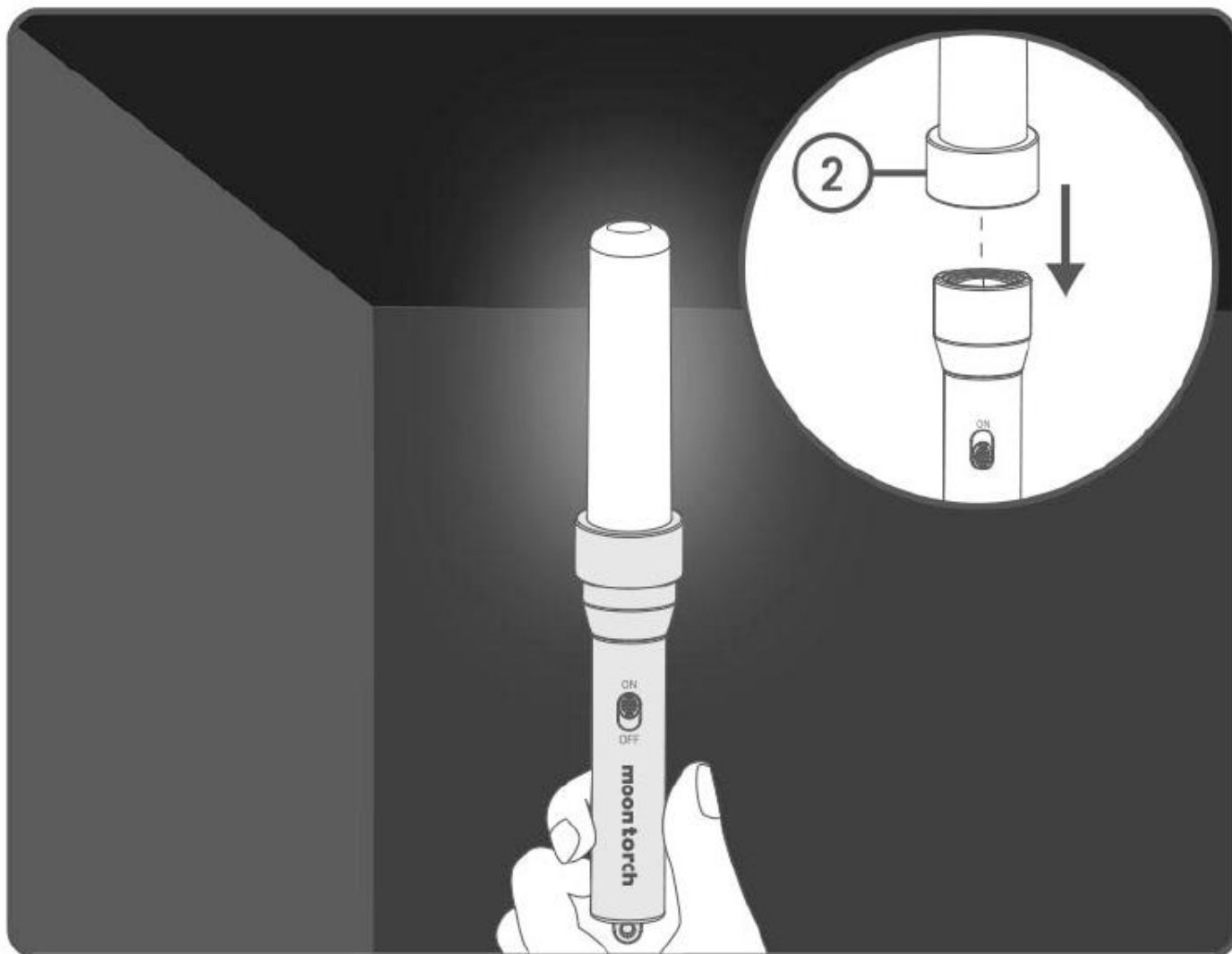


F. פעילות 3 : העירו את הזואטרופ המונפש

1. חתכו את הרצועה המכילה את הפאזות של הירח. כופפו את הרצועה לתוך טבעת עם התמונות בחלק הפנימי. התאימו את הרצועה לתוך התוף הזואטרופי. הרצועה חייבת להיכנס בהתאמה לתוך הערוץ שבתחתית התוף.
2. דחפו את בסיס הזואטרופ על פני קצה הפנס.
3. הזואטרופ שלכם מוכן לפעולה! החזיקו את הזואטרופ בצורה אנכית ביד אחת במרחק של כ-20 סנטימטרים מהעיניים שלכם וסובבו אותו בעזרת היד האחרת שלכם. הביטו דרך החריצים שבתוף ואתם אמורים לראות את התמונות מתעוררות לחיים! בחדרים חשוכים באפשרותכם להפעיל את הפנס על מנת להדליק את האנימציות שלכם!

כיצד הדבר פועל?

הזואטרופ פועל באמצעות יצירת אשליה אופטית. העיניים שלכם זוכרות תמונה למשך חלקיק שנייה לאחר שהתמונה נעלמה. האפקט הזה נקרא בשם התמדה של הראייה. כאשר אתם מסתכלים דרך החריצים שבתוף הזואטרופ המסתובב, העין שלכם רואה כל תמונה ברצועה לרגע קצר. היא זוכרת את התמונה עד שהתמונה הבאה מופיעה. העיניים שלכם אם כן עוברות תעתוע בכך שהן רואות תמונה זזה.



G. פעילות 4 : חרב אור

הכניסו את חרב האור לקצה הפנס. הפעילו את הפנס על מנת לגרום לחרב האור לזהור! חרב האור פועלת בצורה הטובה ביותר בחדר חשוך.

כיצד הדבר פועל?

אור המגיע מהפנס מכה בפלסטיק ולאחר מכן מתפזר, ויוצר את המטה הזוהר.

H. עובדות מצחיקות

- אור ירח הוא למעשה אור שמש המשתקף מהירח. לאור לוקח כ-1.3 שניות לעבור מרחק של 384,400 ק"מ מהירח לכדור הארץ.
- הכתמים הכהים הגדולים שעל גבי פני שטח הירח נקראים בשם ימות, מכיוון שאסטרונומים בתקופה העתיקה חשבו שהם הכילו מים. כיום אנו יודעים שהם יבשים לחלוטין.
- המכתש הגדול המכיל קרניים היוצאות ממנו נקרא בשם Tycho. הוא ממוקם באורך של 85 ק"מ ונוצר כאשר כוכב נופל ענקי התרסק על הירח לפני כ-100 מיליון שנה.

- הצורות השונות שמקבל הירח נקראות בשם שלבי הירח. הן נגרמות על ידי כך שחלקים שונים של הירח מוארים על ידי אור השמש בזמן שהירח מסתובב סביב כדור הארץ (אחת לכל 28 ימים).
- הצד של הירח עליו משליך פנס הירח את אורו נקרא בשם הצד הקרוב של הירח. הצד הזה פונה תמיד לכיוון כדור הארץ מכיוון שתנועת הסיבוב של הירח נעולה על פני כדור הארץ.
- המילה זואיטרופ מגיעה מהמילים בשפה היוונית המציינות את המילים "חיים" וגם "מסתובבים".
- הזואיטרופ הומצא בתחילת המאה ה-19. היה זה אחד מהמשחקים האופטיים הרבים שהומצאו בתקופה הוויקטוריאנית, אשר הציגו תמונות מונפשות טרם המצאת הסרט ומקרני הסרטים.
- חרב האור הינו נשק בדיוני המופיע בסרטי מלחמת הכוכבים. הוא היה בשימוש לראשונה על ידי אבירי הג'דיי בסרט משנת 1977 בשם "תקווה חדשה". הנשק כולל קת מתכת ולהב עם אנרגיה זוהרת!
- לא ניתן להרכיב חרב אור אמיתית, מכיוון שהלהב הזוהר מנוגד לחוקי הפיזיקה.
- זרחה נחשבת לצורה אחת של נהורנות - פליטה של אור על ידי חומר. צורת הנהורנות האחרת היא זרחן, כאשר חומר מייצר אור ברגע שהוא מוכה בקרני X או בקרניים אולטרה סגולות.

שאלות והערות

אנו מעריכים אתכם כלקוחות ושביעות הרצון שלכם מהמוצר הזה חשובה לנו. במקרה ויש לכם הערות או שאלות, או במידה ואתם מוצאים חלקים בתוך ערכה זו שחסרים או פגומים, אל תהססו ליצור איתנו קשר.

כתובת: חברת ליה טויס בע"מ, אריה שנקר 1, WeWork, הרצליה פיתוח 4672501

באימייל: info@lia.co.il, פקס: 09-3720171, טלפון: 09-9502552

אתר האינטרנט: www.lia.co.il

פייסבוק: www.facebook.com/liakid

אינסטגרם: [lia_toys_il](https://www.instagram.com/lia_toys_il)

יוטיוב: ליה צעצועים

© כל הזכויות שמורות לחברת 4M Industrial Development Limited אתר: www.4m-ind.com