



4M4907 – מעגל חשמלי מוסיקלי

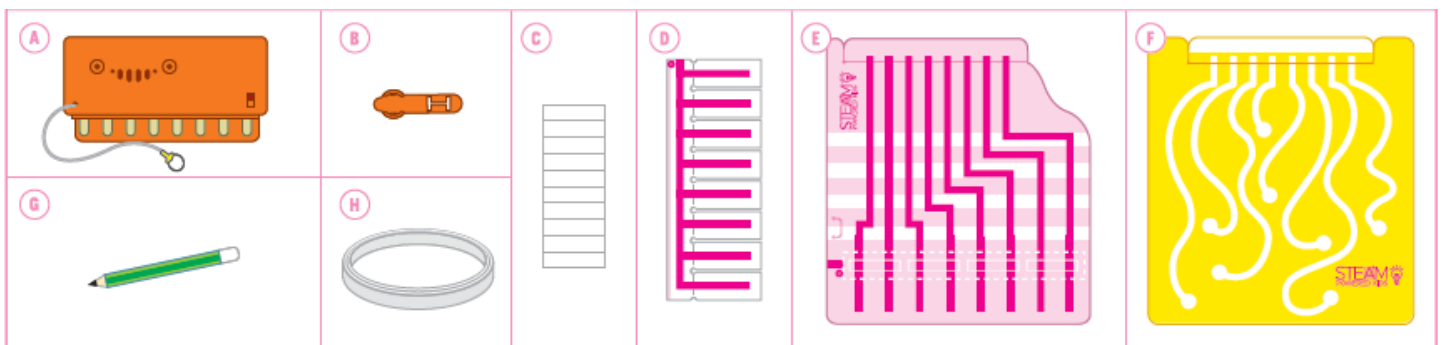
A. הודעות בטיחות

1. אנא קראו הוראות אלו בקפידה טרם השימוש במוצר.
2. השגחה וסיוע של אדם מבוגר מומלצים בכל עת.
3. ערכה זו מיועדת לשימוש על ידי ילדים מעל גיל 5.
4. ערכה זו והמוצר המוגמר שלו מכילים חלקים קטנים שעשויים לגרום לחנק במידה ונעשה בהם שימוש לא נכון. הרחיקו מילדים מתחת לגיל 3.
5. התקינו סוללות רק לאחר שהרכבתם את המוצר. נדרשת השגחה של אדם מבוגר.

B. השימוש בסוללות

1. המוצר מצריך 3 סוללות "AAA" 1.5 וולט (לא כלולות).
2. להשגת תוצאות מיטביות, השתמשו תמיד בסוללות טריות.
3. וודאו שאתם מכניסים את הסוללות עם הקוטביות הנכונה.
4. הוציאו את הסוללות מהמוצר כאשר אינו בשימוש.
5. החליפו סוללות ריקות מיד וזאת על מנת למנוע נזק אפשרי לערכה.
6. סוללות נטענות יש להוציא מהמוצר טרם טעינה חוזרת.
7. סוללות נטענות יש להטעין מחדש תחת השגחת אדם מבוגר.
8. וודאו כי המגעים שבתא הסוללות אינם מקוצרים.
9. אין לנסות ולהטעין מחדש סוללות שאינן נטענות.
10. אין לערבב סוללות ישנות וסוללות חדשות.
11. אין לערבב בין סוללות אלקליות, רגילות (פחמן-אבץ) וסוללות נטענות (Ni-Cd).

C. תכולת המארז



חלק A: 1 X רכיב פסנתר עם כבל מאריך, חלק B: 1 X מתאם לעיפרון, חלק C: 1 X נייר דבק דו צדדי, חלק D: 1 X מקלדת עשויה מנייר, חלק E: 1 X פסנתר עשוי מנייר, חלק F: 1 X לוח פסנתר עיפרון, חלק G: 1 X עיפרון 2B, חלק H: 1 X סרט מוליך והוראות מפורטות. (נדרש גם, אולם לא כלול בערכה: רדיד אלומיניום, 8 מזלגות מתכת, 4 תפוחי אדמה, 9 כוסות, מים, מפתח ברגים קטן, שלוש סוללות AAA 1.5 וולט).

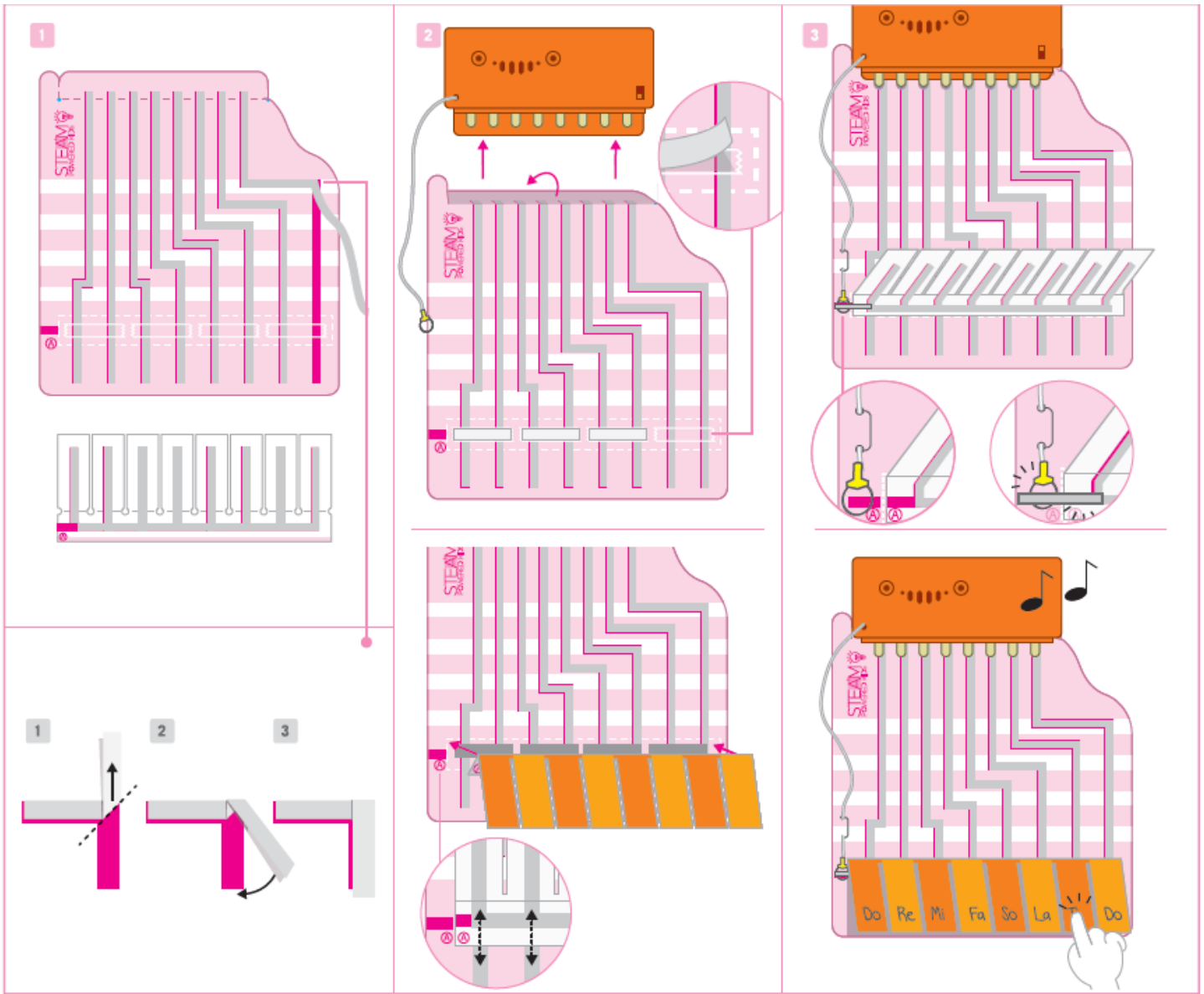
D. פסנתר עיפרון

1. הכניסו X 3 סוללות 1.5 AAA וולט לתוך רכיב הפסנתר כמוצג באיור. חדדו את שתי קצוות העיפרון וסמנו את כל הנתיבים שעל לוח פסנתר העיפרון. (עצה: מלאו את כל הנתיבים ונסו שלא לאפשר לחלקים של הנייר להראות דרכם).

2. קפלו את החלק העליון של לוח פסנתר העיפרון והכניסו אותו לתוך רכיב הפסנתר.

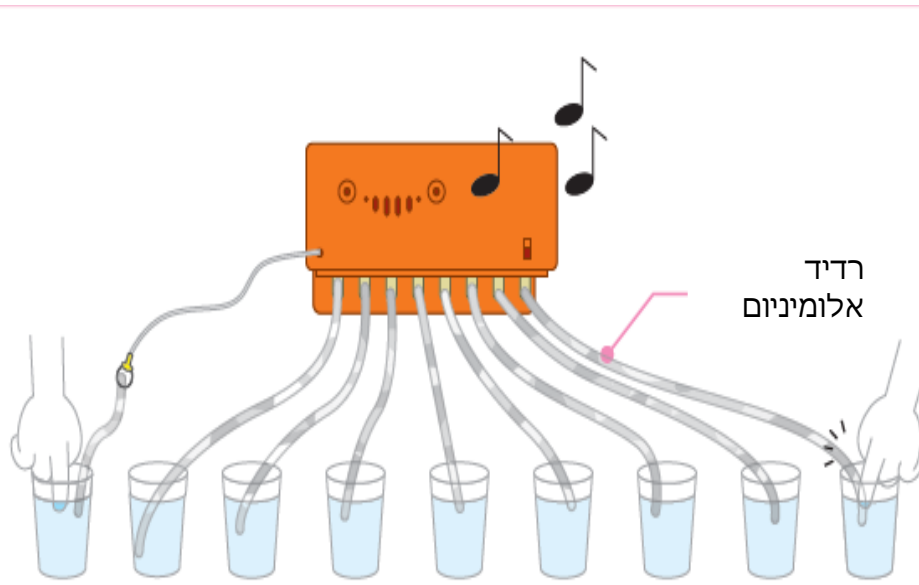
3. הצמידו את הטבעת והכניסו את העיפרון לתוך מתאם העיפרון כמוצג באיור, תוך שאתם מוודאים כי חלק הגרפיט של העיפרון בא במגע עם טבעת המתכת. הפעילו את הרכיב וגעו בכל נקודה שהיא על הנתיב המסומן בעזרת קצה העיפרון על מנת לנגן את המוסיקה שלכם!

רעיונות נוספים: נגנו מוסיקה אקראית באמצעות יצירת מגע עם הנתיבים כמוצג באיור. לחלופין, באפשרותכם לתכנן את הנתיבים שלכם בעצמכם בחלק האחורי של התבנית. העיפרון ינגן מוסיקה ברגע שהוא בא במגע עם הנתיבים.



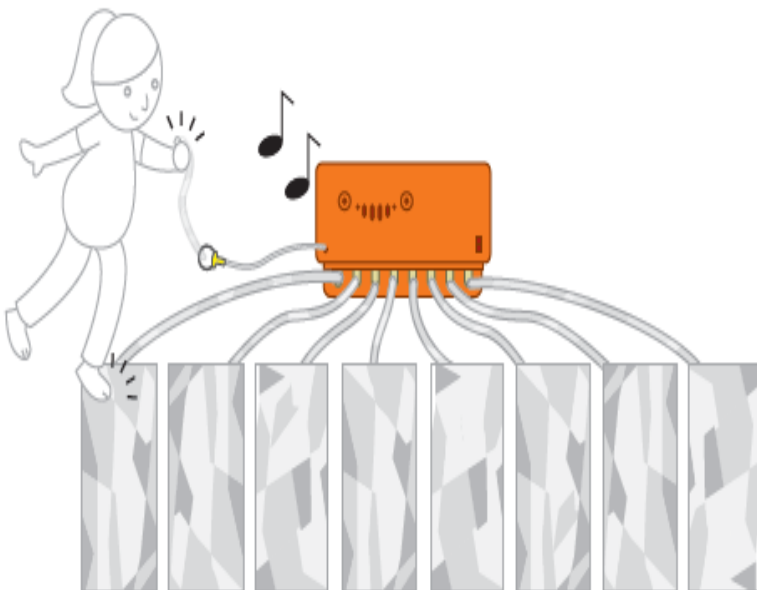
1. חברו את הסרט המוליך לתבנית הפסנתר מנייר ולחלק האחורי של המקלדת לאורך הקווים האדומים כמוצג באיור. עצה: על מנת ליצור פינה, קפלו את הסרט המוליך בכיוון ההפוך לסיבוב. לדוגמא, במידה ואתם מסובבים כלפי מטה, קפלו את הסרט כלפי מעלה ולאחר מכן קפלו אותו כלפי מטה.
2. קפלו את החלק העליון של תבנית הפסנתר והכניסו אותו לתוך הרכיב. הדביקו נייר דבק דו צדדי לתוך התיבה עם הקו המקווקו שבתבנית הפסנתר ולאחר מכן חברו את המקלדת אליו על ידי התאמת האות A בשתי התבניות.
3. הכניסו בנקישה את הכבל המאריך לתוך התגזיר שבפינה השמאלית התחתונה של תבנית הפסנתר. השתמשו בחתיכה נפרדת של סרט מוליך לחיבור הטבעת בצמוד למקלדת וחברו אותה לאזור המודבק שבחלק האחורי על מנת ליצור מעגל חשמלי סגור. הפסנתר שלכם מוכן כעת לנגינה! השתמשו בעט לסימון המקשים דו, רה, מי, פה, סול, לה, סי, דו (משמאל לימין). הפעילו את הרכיב ולחצו על המקשים שעל המקלדת לנגינת מוסיקה.

F. פסנתר מים



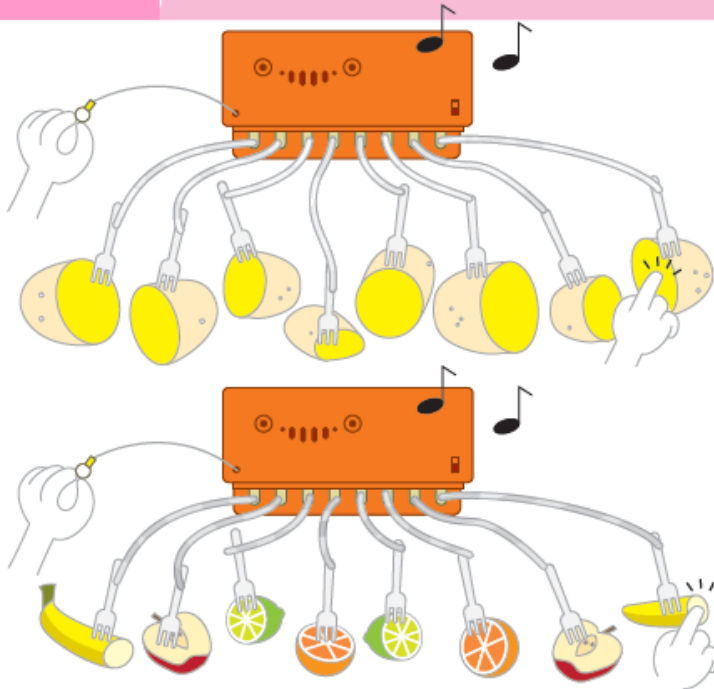
1. הכינו 9 כוסות של מים.
2. חתכו 9 חתיכות של רדיד אלומיניום (לא כלול) וקפלו אותם לרצועות ארוכות. כרכו קצה אחד של הרצועה למקלדת שברכיב. הכניסו את הקצה האחר של הרצועה לתוך כל כוס כמוצג בתרשים. חברו את רצועת רדיד האלומיניום שנותרה לכלל המאריך וטבלו את הקצה האחר לתוך כסו המים שנותרו. וודאו כי כל הרצועות באות במגע עם המים.
3. הפעילו את הרכיב. טבלו אצבע אחת לתוך הכוס המחוברת לכלל המאריך. השאירו את האצבע שלכם בתוך כוס זו במהלך המשחק כולו על מנת לשמור על חיבור. געו בכל כוס מים אחרת בעזרת היד האחרת לנגינת תו. פסנתר המים שלכם מוכן כעת לשימוש! באפשרותכם ליצור גם פסנתר ענקי על ידי שימוש בצינורות מים בגינה שלכם או בקרבת בריכת שחייה.

G. פסנתר רצפה ענק מאלומיניום



1. הכינו 8 רצועות ארוכות ו-8 חתיכות של רדיד אלומיניום (לא כלול). השתמשו ברצועות לחיבור חלקי הרדיד והקלדת כמוצג באיור. קפלו את חתיכת הרדיד הגדולה לתוך הרצועה הארוכה וחברו את טבעת המתכת אליה. וודאו שהחתיכה ארוכה מספיק כך שתוכלו להחזיק אותה ביד בזמן שאתם מתהלכים על פני מקלדת האלומיניום הענקית.
2. הפעילו את הרכיב. החזיקו את רצועת רדיד האלומיניום ביד אחת ודרכו על אחד המקשים הרגל יחפה. אתם אמורים לשמוע צליל מרכיב הפסנתר. זכרו להמשיך ולהחזיק ברצועה במהלך המשחק כולו להשלמת החיבור. הפסנתר הענקי שלכם מוכן כעת! באפשרותכם ללחלח את הידיים ואת כפות הרגליים שלכם להגברת המוליכות.

H. פסנתר תפוח אדמה



1. הכינו 4 תפוחי אדמה וחתכו אותם לחצאים. הכניסו מזלג מתכת לתוך כל חצי תפוח אדמה.
2. חתכו 8 חתיכות של רדיד אלומיניום וקפלו אותם לרצועות ארוכות. השתמשו ברצועות לחיבור מזלגות המתכת והמקלדות כמוצג באיור. הפעילו את הרכיב. החזיקו את טבעת המתכת ביד אחת וגעו במשטח החתוך של תפוח האדמה ביד השנייה על מנת לנגן צליל.
3. פסנתר תפוח האדמה שלכם מוכן כעת! לחלחו את הידיים שלכם במים לשיפור המוליכות. נסו לחבר פירות אחרים כגון בננות, תפוחים ולימונים להשמעת מוסיקה מהנה!

I. איתור תקלות ופתרון בעיות

במידה ולא נשמע צליל:

- בדקו כי המתג מופעל וכי הסוללות מוכנסות למקומן כנדרש.

פסנתר עיפרון

- בדקו כי החלק העליון של לוח פסנתר העיפרון מוכנס היטב לתוך רכיב הפסנתר.
- בדקו כי המקלדת שברכיב באה במגע עם האזורים המסומנים וכי הנתיבים מסומנים במלואם.
- בדקו כי חלק הגרפיט של קצה העיפרון בא במגע עם הטבעת שעל המתאם.

פסנתר נייר

- בדקו כי המקלדת שברכיב באה במגע עם התבנית המכוסה בסרט מוליך.
- בדקו כי חתיכות סרט המגע שמתחת למקלדת באות במגע האחת עם השנייה כשלוחצים על המקלדת.

פסנתר מים

- בדקו כי רצועות רדיד האלומיניום מחוברות למקלדת וכי הקצוות האחרים טבולים בתוך המים.

פסנתר אלומיניום רצפה ענק

- בדקו כי טבעת המתכת, חלקי הרדיד והמקלדת מחוברים היטב.
- לחלחו א הידיים שלכם ואת כפות הרגליים להגברת המוליכות.

פסנתר תפוח אדמה

- בדקו כי הצעות מחוברות למקלדת ולמזלגות.
- לחלחו את הידיים שלכם להגברת המוליכות.

נ. כיצד הדבר פועל

רכיב מוסיקלי בעל העיצוב והתכנון המיוחד הזה מופעל באמצעות סגירת מעגל חשמלי, המושלם באמצעות כבל מאריך וכרית מתכת של הרכיב. נעשה שימוש בסוגים שונים של מוליכים ליצירת המעגל החשמלי בכל פעילות. אלו כוללים סרט מוליך, גרפיט מהעיפרון, מים, רדיד אלומיניום, תפוחי אדמה וגוף האדם. כאשר המעגל החשמלי סגור על ידי יצירת מגע בין המוליכים, חשמל זורם דרך המעגל החשמלי והרכיב מנגן צליל. לכל פין על המקלדת יש צליל משלו, המתוכנת במעגל החשמלי המשולב.

שאלות והערות

אנו מעריכים אתכם כלקוחות ושביעות הרצון שלכם מהמוצר הזה חשובה לנו. במקרה ויש לכם הערות או שאלות, או במידה ואתם מוצאים חלקים בתוך ערכה זו שחסרים או פגומים, אל תהססו ליצור איתנו קשר.

כתובת: חברת ליה טויס בע"מ, אריה שנקר 1, WeWork, הרצליה פיתוח 4672501

באימייל: info@lia.co.il, פקס: 09-3720171, טלפון: 09-9502552

אתר האינטרנט: www.lia.co.il

פייסבוק: www.facebook.com/liakid

אינסטגרם: [lia_toys_il](https://www.instagram.com/lia_toys_il)

יוטיוב: ליה צעצועים

© כל הזכויות שמורות לחברת 4M Industrial Development Limited אתר: www.4m-ind.com