



4M6209 – עיצוב תיבת הנסיכות הפרטית שלכן

A. הודעות בטיחות

1. אנא קראו בקפידה הוראות אלה לפני שאתם מתחילים.
2. סיוע והשגחה של אדם מבוגר מומלצים.
3. נועד לשימוש על ידי ילדים בני 5 ומעלה.
4. ערכה זו והמוצר המוגמר שלה מכילים חלקים קטנים שעשויים לגרום לחנק אם עושים בהם שימוש לא נכון. הרחיקו מהישג ידם של ילדים מתחת לגיל 3.
5. דרושים מספריים (אינם כלולים). נדרשת השגחה של אדם מבוגר בעת השימוש במספריים.
6. אין להכניס את החומר לתוך הפה. אין למרוח את גיליון ההעברה הקסום על העור.

B. הערות נוספות

1. עבדו תמיד על גבי משטח עבודה ישר ומוצק ונסו לשמור על השטח נקי ומסודר.
2. במידה ובגדים מוכתמים מהצבע כבסו אותם מיד. צבע מיובש עשוי להשאיר כתמים עדינים על הבגדים גם לאחר שעברו כביסה. הלבישו סינר או לבשו בגדי עבודה בהתאם לצורך.

C. תכולת המארז

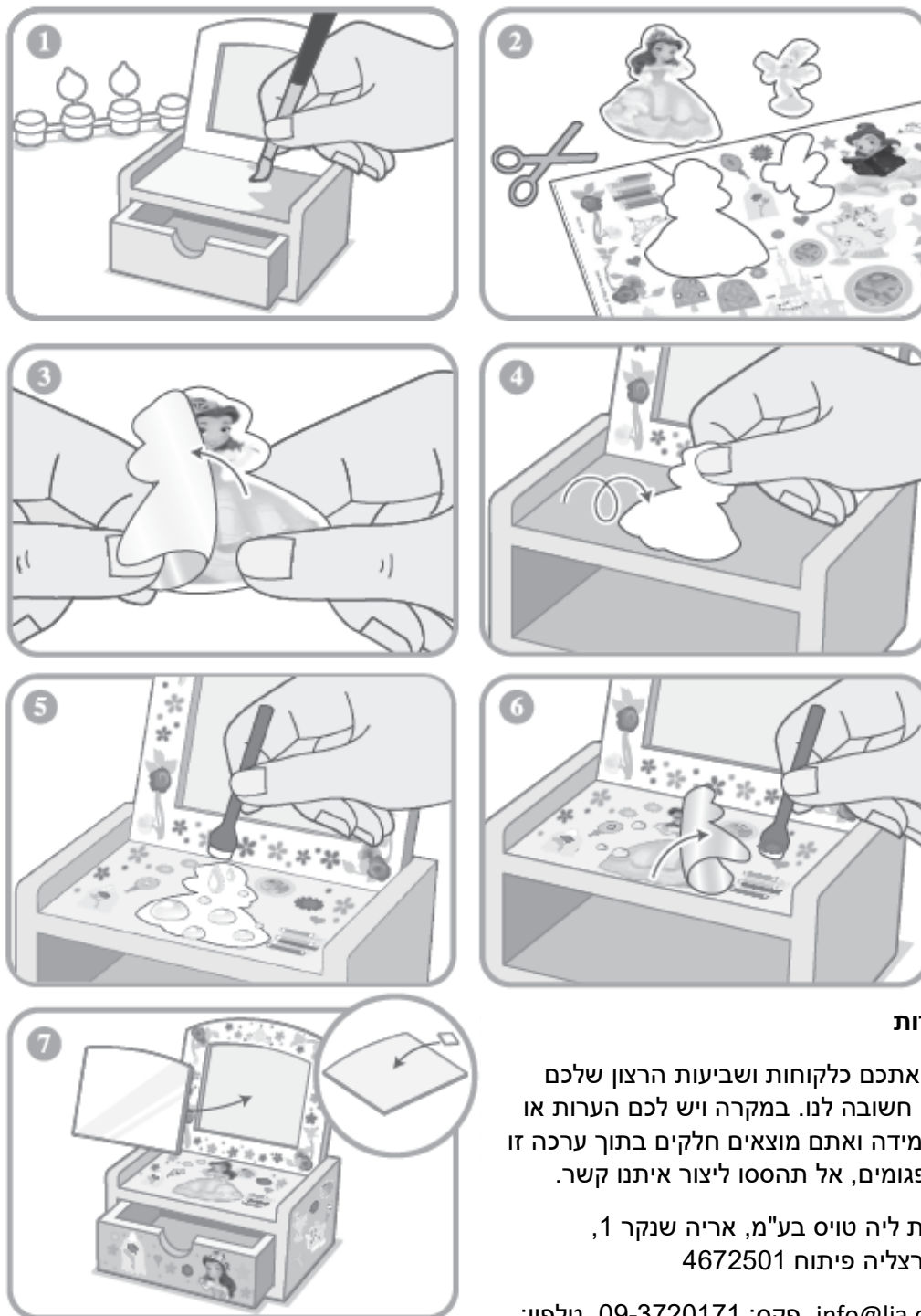
1 תיבת מראה מעץ (12 X 9 X 13 ס"מ), מראה 1, גיליון העברה קסום 1, נייר דבק כפול מוקצף 2, רצועת צבע 1, מברשת צבע 1, כרית עגולה 1 והוראות מפורטות.

D. הוראות

1. עצבו וצבעו את תיבת המראה מעץ שלכם בצבעים המסופקים לכם עם הערכה. לאחר מכן, השאירו את תיבת המראה מעץ בצד לייבוש מלא. טיפים: השתמשו במגוון צבעים מלוחות צבעים שונים היות שצבע בודד אחד עשוי שלא להספיק לצביעת תיבת המראה השלמה. לרקעים בהירים יותר יש בדרך כלל תוצאות טובות יותר עם השימוש בגיליון ההעברה הקסום. נהגו בהתאם למדריך ערבוב הצבעים שלהלן להכנת צבעים נוספים. חלק מהאפשרויות הבאות עשויות שלא להתאים במידה והערכה שלכם אינה מכילה את הצבעים הנדרשים.

ורוד = לבן + אדום
סגול = כחול + אדום
תכלת = לבן + כחול
טורקיז = לבן + כחול + מעט צהוב
ירוק = צהוב + כחול
כתום = צהוב + אדום
ירוק ליים = צהוב + מעט כחול
חום = צהוב + מעט כחול + אדום

2. קחו את גיליון ההעברה הקסום. אין לקלף עדיין את הסרט השקוף. השתמשו במספריים (מהבית) לחיתוך הגרפיקות הנפרדות. באפשרותכם לשמור את החתיכות הגזורות בתוך מגירה. תכננו ועצבו כיצד ברצונכם לסדר את ההעברות על התיבה שלכן. היו מודעים לכך שהם יתהפכו בצורה אופקית לאחר השימוש בהם.
3. לפני שאתם עושים שימוש בחיתוך של גרפיקת גיליון ההעברה הקסום על התיבה, קלפו את הסרט השקוף. נסו להפעיל העברות קטנות קודם שהם פשוטים וקלים לשימוש. יש לעשות שימוש בגיליון העברה קסום אחד בכל פעם.
4. מקמו את גיליון ההעברה על משטח התיבה כשהנייר האחורי הלבן פונה כלפי מעלה.
5. לחלחו את הכרית העגולה במים והשתמשו בה ללחלוח הנייר האחורי. ברגע שהנייר האחורי מלוחלח היטב, תנו לו להתגבש במשך 30 שניות.
6. השתמשו בכרית העגולה על מנת להחליק בעדינות את הנייר האחורי מחוץ לגיליון ההעברה הקוסמי. חזרו על שלבים 3-5 לשימוש בגיליונות ההעברה הקוסמיים שנורתו על התיבה.
7. הדביקו את המראה למקומה בעזרת נייר הדבק המוקצף המסופק לכם עם הערכה. תיבת המראה שלכם מעץ מוכנה.



שאלות והערות

אנו מעריכים אתכם כלקוחות ושביעות הרצון שלכם מהמוצר הזה חשובה לנו. במקרה ויש לכם הערות או שאלות, או במידה ואתם מוצאים חלקים בתוך ערכה זו שחסרים או פגומים, אל תהססו ליצור איתנו קשר.

כתובת: חברת ליה טויס בע"מ, אריה שנקר 1,
WeWork, הרצליה פיתוח 4672501

באימייל: info@lia.co.il, פקס: 09-3720171, טלפון:
09-9502552

אתר האינטרנט: www.lia.co.il

פייסבוק: www.facebook.com/liakid

אינסטגרם: [lia_toys_il](https://www.instagram.com/lia_toys_il)

יוטיוב: ליה צעצועים

© כל הזכויות שמורות לחברת 4M Industrial
Development Limited אתר: www.4m-ind.com

